



170000271614



中国认可
国际互认
检测
TESTING
CNAS L0418

检验报告

TEST REPORT



2940 2170 2970 3

重庆仕益产品质量检测有限责任公司
CHONGQING SIIE PRODUCT TESTING CO.,LTD

商业联合会产(商)品质量监督检测中心(重庆)
CHINESE COMMERCIAL QUALITY TEST CENTER OF PRODUCT AND APPLIANCE(CHONGQING)



企业简介 INSTITUTION INTRODUCTION



中国商业联合会(商)质量监督检测中心(重庆)、重庆仕益产品质量检测有限责任公司、国家有机生产投入品质量监督检验中心、重庆市电子电器商品质量监督检验站、重庆市五金商品质量监督检验站是一套班子多块牌子的独立的第三方检测机构(以下简称“质检中心”)。质检中心成立于1984年10月,是中国国家认证认可监督管理委员会指定的强制性产品认证检测机构,是重庆市质量技术监督局授权的法定质量检验机构;它们根据各自的授权范围承担着国家、地方产(商)品质量监督抽查检验工作。质检中心是国家认可实验室(NO.CNAS L0418),产品安全认证CCC指定检测实验室。重庆市司法鉴定检验机构,重庆市农产品质量安全检测机构,重庆市建设工程质量检测机构,具有国家节能认证检验资质。

质检中心以广泛的服务范围、公正科学的工作态度、勤勤恳恳的工作作风、用户第一的服务宗旨,专业和诚信标准塑造的公信力,为社会提供有效法律效力的公正数据。

China General Chamber of Commerce Product Supervision and Inspection Centre(Chongqing), which is also known as Chongqing SIIE Product Testing Co.,LTD, National Supervision and Inspection Centre of Organic Production Inputs, Chongqing Electrical and Electronic Product Supervision and Inspection Centre and Chongqing Hardware and Building Material Product Supervision and Inspection Centre. Since our foundation in October 1984, SIIE has been authorized as one of the statutory inspection labs of China Compulsory Certification authorized by CNCA (Certification and Accreditation Administration of the People's Republic of China), and also is authorized to be Statutory Quality Inspection Institution authorized by Chongqing Bureau of Quality and Technology Supervision; according to their authorized scope, they undertake the quality test from national and regional quality supervision and check. SIIE is an accredited laboratory authorized by CNAS (NO.CNAS I0418) and CMA(China Inspection Body and Laboratory Mandatory Approval) and became the, and also is a designated CCC testing laboratory for China Quality Certification Center, Chongqing Statutory Testing Institution, Chongqing Agricultural Products Quality and Safety Testing Institution, Chongqing Construction Quality Inspection Institution, and National Energy Saving Certification and Inspection Center.

Quality Inspection Center, with a wide range of services, scientific and fair attitude, diligent work style, the service for customers, the credibility of professionalism and integrity, provides effective legal and fair data to our society.

>> 监督举报电话:12365
Supervision the reporting phone number:12365

重庆仕益产品质量检测有限责任公司

ChongQingShiYiProductQualityTestingLimitedLiabilityCompany

检 验 报 告

NO. SY-W201916618


Inspection Report



共 56 页 第 1 页

Total Page

产品名称 Name	电子式塑料外壳式断路器		标称商标 Trademark	TENGEN	
委托单位 Customer	浙江天正电气股份有限公司		型号规格 Model and Specification	TGM3E-400	
委托单位地址 Customer Address	浙江省乐清市柳市镇柳乐路332号		样品等级 Grade	/	
检验类别 Category	委托检验		委托人 Person of Sampling	浙江天正电气股份有限公司	
标称生产单位 Name of Factory	浙江天正电气股份有限公司		生产单位地址 Production Address	浙江省乐清市经济开发区中心大道288号	
样品数量 Quantity	2只		到样日期 Date of Sampling	2019-9-10	
样品状态 Condition of sample	完好		生产日期 Date of produce	2019-9-4	
样品编号/批次 No. of Sample/batch	/		检验项目 Items of Inspection	见本报告第2~56页	
温度 Temperature	/°C	相对湿度 Relative Humidity	/%	检验日期 Date of Inspection	2019-9-23

检验依据 Basis of Inspection	ROHS指令2011/65/EU&2015/863/EU IEC 62321-3-1:2013, IEC 62321-4:2017, IEC 62321-5:2013, IEC 62321-6:2015, IEC 62321-7-1:2017, IEC 62321-7-2:2017, IEC 62321-8:2017
检验结论 Result of Inspection	见检测报告。 
备注 Others	此处空白。

批准:
Approved by

审核:
Checked by

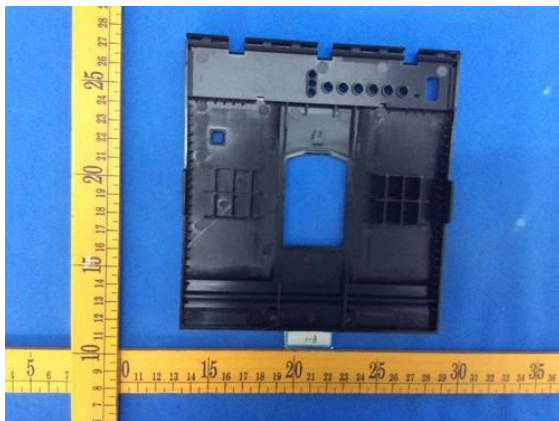
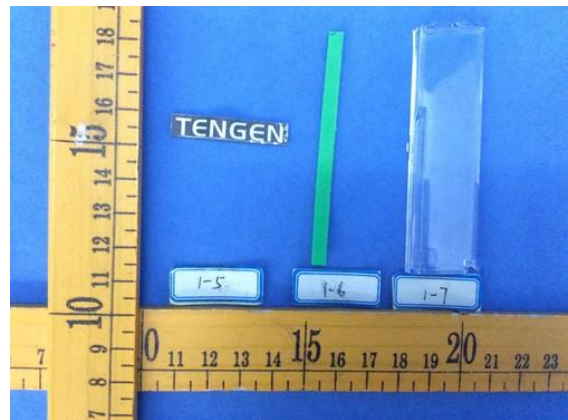
编制:
Inspector

样品描述及说明

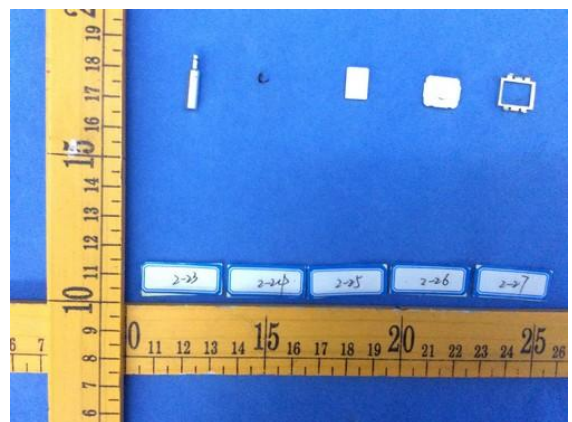
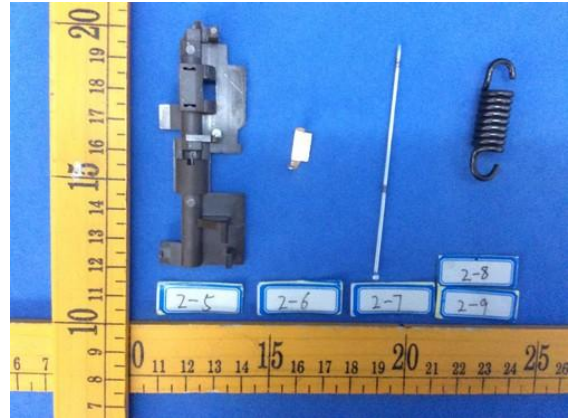
样品照片：



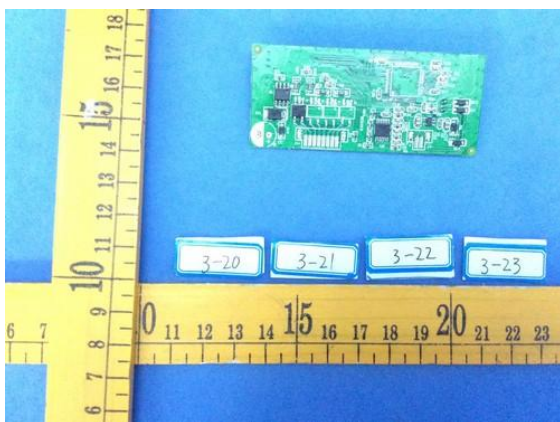
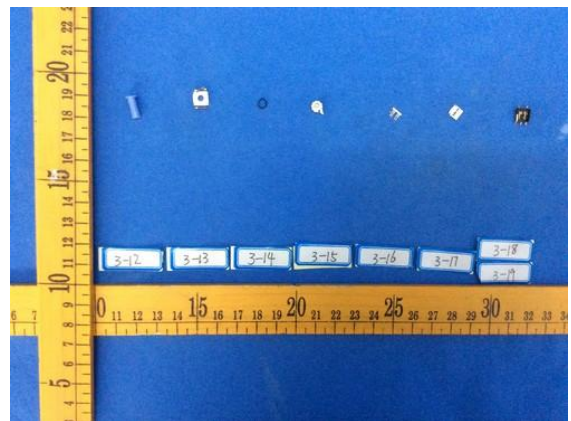
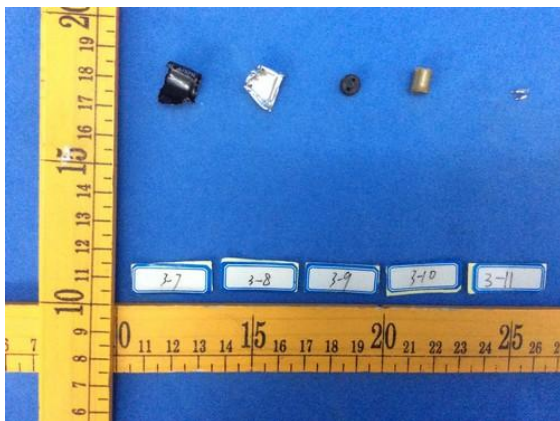
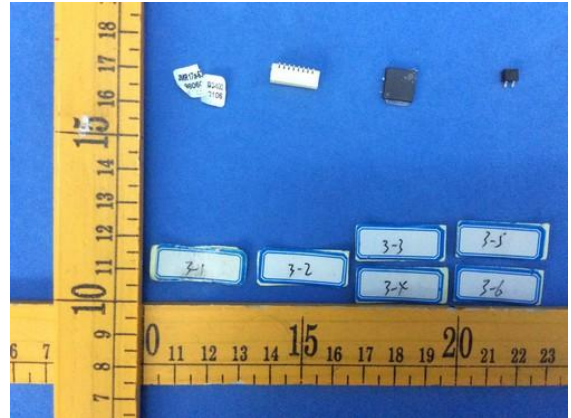
电子式塑料外壳式断路器（TGM3E-400）



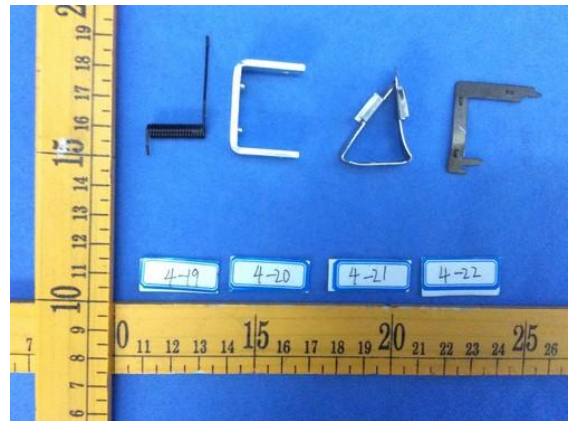
样品描述及说明



样品描述及说明



样品描述及说明



样品描述及说明



材料清单

序号	组件名称	编号	检测单元名称
1	外壳	1-1	铭牌
		1-2	标签一
		1-3	标签二
		1-4	标签三
		1-5	标签四
		1-6	绿色塑料条
		1-7	透明塑料盖
		1-8	黑色塑料外壳
		1-9	转轴黑色涂层
		1-10	转轴银色金属基材
		1-11	LED 指示器
		1-12	红色塑料按钮
		1-13	弹簧
		1-14	银色金属杆
		1-15	银色金属网
2	开关组件	2-1	标签
		2-2	绿色标签
		2-3	红色标签
		2-4	黑色塑料开关
		2-5	铜色金属杆
		2-6	铜色金属固件
		2-7	银色金属转轴
		2-8	弹簧黑色涂层
		2-9	弹簧银色金属基材
		2-10	黑色塑料帽
		2-11	亮色金属架

序号	组件名称	编号	检测单元名称
2	开关组件	2-12	弹簧一
		2-13	弹簧架
		2-14	亮色金属杆
		2-15	亮色金属空心柱
		2-16	固件黑色涂层
		2-17	固件银色金属基材
		2-18	银色金属架
		2-19	白色塑料架
		2-20	弹簧二
		2-21	弹簧三
		2-22	亮色金属片
		2-23	银色金属杆
		2-24	黑色金属卡子
		2-25	磁铁
		2-26	亮色金属底座
		2-27	铜色金属框
		2-28	银色金属固件
		2-29	黄色塑料薄膜
		2-30	白色塑料薄膜
		2-31	铜丝
2-32	黑色塑料接线柱		
3	PCB 板	3-1	标签
		3-2	白色塑料接线盒
		3-3	集成电路本体
		3-4	集成电路引脚
		3-5	电容本体
		3-6	电容引脚

序号	组件名称	编号	检测单元名称
3	PCB 板	3-7	电解电容黑色塑料外皮
		3-8	电解电容银色金属外皮
		3-9	电解电容黑色橡胶帽
		3-10	电解电容内芯
		3-11	电解电容引脚
		3-12	脱扣器蓝色塑料外壳
		3-13	脱扣器银色金属外壳
		3-14	脱扣器黑色橡胶圈
		3-15	脱扣器白色塑料柱
		3-16	脱扣器亮色金属片一
		3-17	脱扣器亮色金属片二
		3-18	脱扣器黑色塑料底座
		3-19	脱扣器引脚
		3-20	覆膜
3-21	绿油		
3-22	铜线		
3-23	基板		
4	内部组件	4-1	米黄色塑料板
		4-2	银色金属片
		4-3	亮色金属架
		4-4	黑色塑料板
		4-5	白色塑料片
		4-6	褐色塑料板
		4-7	银色金属柱
		4-8	绿色橡胶护套
		4-9	黄色塑料薄膜
		4-10	透明塑料薄膜

序号	组件名称	编号	检测单元名称
4	内部组件	4-11	黑色塑料外壳
		4-12	黑色金属卡子
		4-13	亮色金属杆
		4-14	弹簧黑色涂层
		4-15	弹簧银色金属基材
		4-16	固件黑色涂层
		4-17	固件银色金属基材
		4-18	银色金属环
		4-19	弹簧架
		4-20	亮色金属固件
		4-21	银色金属固件
		4-22	硅钢片
		4-23	黑色橡胶护套
		4-24	黑色塑料薄膜
		4-25	蓝色塑料薄膜
		4-26	铜丝
		4-27	白色塑料接线柱
		4-28	铜线
		4-29	银色金属板
		4-30	白色塑料接线盒
		4-31	透明胶体
		4-32	黑色橡胶护套
		4-33	黑色电线外皮
		4-34	黑色电线铜丝
		4-35	红色电线外皮
		4-36	红色电线铜丝
		4-37	绿色电线外皮

序号	组件名称	编号	检测单元名称
4	内部组件	4-38	绿色电线铜丝
5	螺丝	5-1	螺钉一
		5-2	螺钉二
		5-3	螺钉三
		5-4	螺钉四
		5-5	螺钉五
		5-6	螺钉六
		5-7	螺钉七
		5-8	螺钉八
		5-9	螺钉九
		5-10	螺钉十
		5-11	螺钉十一
		5-12	螺钉十二
		5-13	螺母一
		5-14	螺母二
6	说明书	6-1	说明书

检测结果

序号	组件名称	检测单元名称	限用物质	EDXRF 测试结果 (mg/kg)	判定 1	化学测试 结果 (mg/kg)	判定 2	备注
1-1		铭牌	Pb	ND	P	—	—	/
			Cd	ND	P	—	—	
			Hg	ND	P	—	—	
			Cr*	ND	P	—	—	
			Cr(VI)	—	—	—	—	
			Br**	ND	P	—	—	
			PPBs	—	—	—	—	
			PBDEs	—	—	—	—	
			DEHP	—	—	ND	P	
	BBP	—	—	ND	P			
	DBP	—	—	ND	P			
	DIBP	—	—	ND	P			
1-2	外壳	标签一	Pb	ND	P	—	—	/
			Cd	ND	P	—	—	
			Hg	ND	P	—	—	
			Cr*	ND	P	—	—	
			Cr(VI)	—	—	—	—	
			Br**	ND	P	—	—	
			PPBs	—	—	—	—	
			PBDEs	—	—	—	—	
			DEHP	—	—	ND	P	
	BBP	—	—	ND	P			
	DBP	—	—	ND	P			
	DIBP	—	—	ND	P			
1-3		标签二	Pb	ND	P	—	—	/
			Cd	ND	P	—	—	
			Hg	ND	P	—	—	
			Cr*	ND	P	—	—	
			Cr(VI)	—	—	—	—	
			Br**	ND	P	—	—	
			PPBs	—	—	—	—	
			PBDEs	—	—	—	—	
			DEHP	—	—	ND	P	
	BBP	—	—	ND	P			
	DBP	—	—	ND	P			
	DIBP	—	—	ND	P			

序号	组件名称	检测单元名称	限用物质	EDXRF 测试结果 (mg/kg)	判定 1	化学测试结果 (mg/kg)	判定 2	备注
1-4	外壳	标签三	Pb	ND	P	—	—	/
			Cd	ND	P	—	—	
			Hg	ND	P	—	—	
			Cr*	ND	P	—	—	
			Cr(VI)	—	—	—	—	
			Br**	ND	P	—	—	
			PPBs	—	—	—	—	
			PBDEs	—	—	—	—	
			DEHP	—	—	ND	P	
			BBP	—	—	ND	P	
			DBP	—	—	ND	P	
			DIBP	—	—	ND	P	
1-5	外壳	标签四	Pb	ND	P	—	—	/
			Cd	ND	P	—	—	
			Hg	ND	P	—	—	
			Cr*	ND	P	—	—	
			Cr(VI)	—	—	—	—	
			Br**	ND	P	—	—	
			PPBs	—	—	—	—	
			PBDEs	—	—	—	—	
			DEHP	—	—	ND	P	
			BBP	—	—	ND	P	
			DBP	—	—	ND	P	
			DIBP	—	—	ND	P	
1-6	绿色塑料条	绿色塑料条	Pb	ND	P	—	—	/
			Cd	ND	P	—	—	
			Hg	ND	P	—	—	
			Cr*	ND	P	—	—	
			Cr(VI)	—	—	—	—	
			Br**	ND	P	—	—	
			PPBs	—	—	—	—	
			PBDEs	—	—	—	—	
			DEHP	—	—	ND	P	
			BBP	—	—	ND	P	
			DBP	—	—	ND	P	
			DIBP	—	—	ND	P	

序号	组件名称	检测单元名称	限用物质	EDXRF 测试结果 (mg/kg)	判定 1	化学测试结果 (mg/kg)	判定 2	备注
1-7	外壳	透明塑料盖	Pb	ND	P	—	—	/
			Cd	ND	P	—	—	
			Hg	ND	P	—	—	
			Cr*	ND	P	—	—	
			Cr(VI)	—	—	—	—	
			Br**	ND	P	—	—	
			PPBs	—	—	—	—	
			PBDEs	—	—	—	—	
			DEHP	—	—	ND	P	
	BBP	—	—	ND	P			
	DBP	—	—	ND	P			
	DIBP	—	—	ND	P			
1-8	外壳	黑色塑料外壳	Pb	ND	P	—	—	/
			Cd	ND	P	—	—	
			Hg	ND	P	—	—	
			Cr*	ND	P	—	—	
			Cr(VI)	—	—	—	—	
			Br**	80	P	—	—	
			PPBs	—	—	—	—	
			PBDEs	—	—	—	—	
			DEHP	—	—	ND	P	
	BBP	—	—	ND	P			
	DBP	—	—	ND	P			
	DIBP	—	—	ND	P			
1-9	外壳	转轴黑色涂层	Pb	ND	P	—	—	/
			Cd	ND	P	—	—	
			Hg	ND	P	—	—	
			Cr*	ND	P	—	—	
			Cr(VI)	—	—	—	—	
			Br**	ND	P	—	—	
			PPBs	—	—	—	—	
			PBDEs	—	—	—	—	
			DEHP	—	—	ND	P	
	BBP	—	—	ND	P			
	DBP	—	—	ND	P			
	DIBP	—	—	ND	P			

序号	组件名称	检测单元名称	限用物质	EDXRF 测试结果 (mg/kg)	判定 1	化学测试结果 (mg/kg)	判定 2	备注
1-10	外壳	转轴银色金属 基材	Pb	69	P	—	—	/
			Cd	ND	P	—	—	
			Hg	ND	P	—	—	
			Cr*	251	P	—	—	
			Cr(VI)	—	—	—	—	
			Br**	NA	—	—	—	
			PPBs	—	—	—	—	
			PBDEs	—	—	—	—	
			DEHP	—	—	NA	—	
			BBP	—	—	NA	—	
			DBP	—	—	NA	—	
		DIBP	—	—	NA	—		
1-11		LED 指示器	Pb	ND	P	—	—	/
			Cd	ND	P	—	—	
			Hg	ND	P	—	—	
			Cr*	ND	P	—	—	
			Cr(VI)	—	—	—	—	
			Br**	198	P	—	—	
			PPBs	—	—	—	—	
			PBDEs	—	—	—	—	
			DEHP	—	—	ND	P	
			BBP	—	—	ND	P	
			DBP	—	—	ND	P	
		DIBP	—	—	ND	P		
1-12		红色塑料按钮	Pb	ND	P	—	—	/
			Cd	ND	P	—	—	
			Hg	ND	P	—	—	
			Cr*	ND	P	—	—	
			Cr(VI)	—	—	—	—	
			Br**	ND	P	—	—	
	PPBs		—	—	—	—		
	PBDEs		—	—	—	—		
	DEHP		—	—	ND	P		
	BBP		—	—	ND	P		
	DBP		—	—	ND	P		
	DIBP	—	—	ND	P			

序号	组件名称	检测单元名称	限用物质	EDXRF 测试结果 (mg/kg)	判定 1	化学测试结果 (mg/kg)	判定 2	备注			
1-13	外壳	弹簧	Pb	71	P	—	—	/			
			Cd	ND	P	—	—				
			Hg	ND	P	—	—				
			Cr*	246	P	—	—				
			Cr(VI)	—	—	—	—				
			Br**	NA	—	—	—				
			PPBs	—	—	—	—				
			PBDEs	—	—	—	—				
			DEHP	—	—	NA	—				
			BBP	—	—	NA	—				
			DBP	—	—	NA	—				
			DIBP	—	—	NA	—				
1-14			外壳	银色金属杆	Pb	ND	P		—	—	/
					Cd	ND	P		—	—	
					Hg	ND	P		—	—	
	Cr*	ND			P	—	—				
	Cr(VI)	—			—	—	—				
	Br**	NA			—	—	—				
	PPBs	—			—	—	—				
	PBDEs	—			—	—	—				
	DEHP	—			—	NA	—				
	BBP	—			—	NA	—				
	DBP	—	—	NA	—						
	DIBP	—	—	NA	—						
1-15	外壳	银色金属网	Pb	96	P	—	—	/			
			Cd	ND	P	—	—				
			Hg	ND	P	—	—				
			Cr*	120657	X	—	—				
			Cr(VI)	—	—	ND	P				
			Br**	NA	—	—	—				
			PPBs	—	—	—	—				
			PBDEs	—	—	—	—				
			DEHP	—	—	NA	—				
			BBP	—	—	NA	—				
			DBP	—	—	NA	—				
	DIBP	—	—	NA	—						

序号	组件名称	检测单元名称	限用物质	EDXRF 测试结果 (mg/kg)	判定 1	化学测试结果 (mg/kg)	判定 2	备注
2-1	开关组件	标签	Pb	ND	P	—	—	/
			Cd	ND	P	—	—	
			Hg	ND	P	—	—	
			Cr*	ND	P	—	—	
			Cr(VI)	—	—	—	—	
			Br**	ND	P	—	—	
			PPBs	—	—	—	—	
			PBDEs	—	—	—	—	
			DEHP	—	—	ND	P	
			BBP	—	—	ND	P	
			DBP	—	—	ND	P	
			DIBP	—	—	ND	P	
2-2	开关组件	绿色标签	Pb	ND	P	—	—	/
			Cd	ND	P	—	—	
			Hg	ND	P	—	—	
			Cr*	ND	P	—	—	
			Cr(VI)	—	—	—	—	
			Br**	ND	P	—	—	
			PPBs	—	—	—	—	
			PBDEs	—	—	—	—	
			DEHP	—	—	ND	P	
			BBP	—	—	ND	P	
			DBP	—	—	ND	P	
			DIBP	—	—	ND	P	
2-3	开关组件	红色标签	Pb	ND	P	—	—	/
			Cd	ND	P	—	—	
			Hg	ND	P	—	—	
			Cr*	ND	P	—	—	
			Cr(VI)	—	—	—	—	
			Br**	ND	P	—	—	
			PPBs	—	—	—	—	
			PBDEs	—	—	—	—	
			DEHP	—	—	ND	P	
			BBP	—	—	ND	P	
			DBP	—	—	ND	P	
			DIBP	—	—	ND	P	

序号	组件名称	检测单元名称	限用物质	EDXRF 测试结果 (mg/kg)	判定 1	化学测试结果 (mg/kg)	判定 2	备注
2-4	开关组件	黑色塑料开关	Pb	ND	P	—	—	/
			Cd	ND	P	—	—	
			Hg	ND	P	—	—	
			Cr*	ND	P	—	—	
			Cr(VI)	—	—	—	—	
			Br**	74	P	—	—	
			PPBs	—	—	—	—	
			PBDEs	—	—	—	—	
			DEHP	—	—	ND	P	
			BBP	—	—	ND	P	
			DBP	—	—	ND	P	
			DIBP	—	—	ND	P	
2-5	开关组件	铜色金属杆	Pb	ND	P	—	—	/
			Cd	ND	P	—	—	
			Hg	ND	P	—	—	
			Cr*	ND	P	—	—	
			Cr(VI)	—	—	—	—	
			Br**	NA	—	—	—	
			PPBs	—	—	—	—	
			PBDEs	—	—	—	—	
			DEHP	—	—	NA	—	
			BBP	—	—	NA	—	
			DBP	—	—	NA	—	
			DIBP	—	—	NA	—	
2-6	开关组件	铜色金属固件	Pb	ND	P	—	—	/
			Cd	ND	P	—	—	
			Hg	ND	P	—	—	
			Cr*	ND	P	—	—	
			Cr(VI)	—	—	—	—	
			Br**	NA	—	—	—	
			PPBs	—	—	—	—	
			PBDEs	—	—	—	—	
			DEHP	—	—	NA	—	
			BBP	—	—	NA	—	
			DBP	—	—	NA	—	
			DIBP	—	—	NA	—	

序号	组件名称	检测单元名称	限用物质	EDXRF 测试结果 (mg/kg)	判定 1	化学测试结果 (mg/kg)	判定 2	备注
2-7	开关组件	银色金属转轴	Pb	ND	P	—	—	/
			Cd	ND	P	—	—	
			Hg	ND	P	—	—	
			Cr*	185	P	—	—	
			Cr(VI)	—	—	—	—	
			Br**	NA	—	—	—	
			PPBs	—	—	—	—	
			PBDEs	—	—	—	—	
			DEHP	—	—	NA	—	
			BBP	—	—	NA	—	
			DBP	—	—	NA	—	
			DIBP	—	—	NA	—	
2-8	开关组件	弹簧黑色涂层	Pb	ND	P	—	—	/
			Cd	ND	P	—	—	
			Hg	ND	P	—	—	
			Cr*	ND	P	—	—	
			Cr(VI)	—	—	—	—	
			Br**	ND	P	—	—	
			PPBs	—	—	—	—	
			PBDEs	—	—	—	—	
			DEHP	—	—	ND	P	
			BBP	—	—	ND	P	
			DBP	—	—	ND	P	
			DIBP	—	—	ND	P	
2-9	开关组件	弹簧银色金属 基材	Pb	80	P	—	—	/
			Cd	ND	P	—	—	
			Hg	ND	P	—	—	
			Cr*	ND	P	—	—	
			Cr(VI)	—	—	—	—	
			Br**	NA	—	—	—	
			PPBs	—	—	—	—	
			PBDEs	—	—	—	—	
			DEHP	—	—	NA	—	
			BBP	—	—	NA	—	
			DBP	—	—	NA	—	
			DIBP	—	—	NA	—	

序号	组件名称	检测单元名称	限用物质	EDXRF 测试结果 (mg/kg)	判定 1	化学测试结果 (mg/kg)	判定 2	备注
2-10	开关组件	黑色塑料帽	Pb	ND	P	—	—	/
			Cd	ND	P	—	—	
			Hg	ND	P	—	—	
			Cr*	ND	P	—	—	
			Cr(VI)	—	—	—	—	
			Br**	74	P	—	—	
			PPBs	—	—	—	—	
			PBDEs	—	—	—	—	
			DEHP	—	—	ND	P	
			BBP	—	—	ND	P	
			DBP	—	—	ND	P	
			DIBP	—	—	ND	P	
2-11	开关组件	亮色金属架	Pb	ND	P	—	—	/
			Cd	ND	P	—	—	
			Hg	ND	P	—	—	
			Cr*	6152	X	—	—	
			Cr(VI)	—	—	ND	P	
			Br**	NA	—	—	—	
			PPBs	—	—	—	—	
			PBDEs	—	—	—	—	
			DEHP	—	—	NA	—	
			BBP	—	—	NA	—	
			DBP	—	—	NA	—	
			DIBP	—	—	NA	—	
2-12	开关组件	弹簧一	Pb	ND	P	—	—	/
			Cd	ND	P	—	—	
			Hg	ND	P	—	—	
			Cr*	15029	X	—	—	
			Cr(VI)	—	—	ND	P	
			Br**	NA	—	—	—	
			PPBs	—	—	—	—	
			PBDEs	—	—	—	—	
			DEHP	—	—	NA	—	
			BBP	—	—	NA	—	
			DBP	—	—	NA	—	
			DIBP	—	—	NA	—	

序号	组件名称	检测单元名称	限用物质	EDXRF 测试结果 (mg/kg)	判定 1	化学测试结果 (mg/kg)	判定 2	备注
2-13	开关组件	弹簧架	Pb	ND	P	—	—	/
			Cd	ND	P	—	—	
			Hg	ND	P	—	—	
			Cr*	24108	X	—	—	
			Cr(VI)	—	—	ND	P	
			Br**	NA	—	—	—	
			PPBs	—	—	—	—	
			PBDEs	—	—	—	—	
			DEHP	—	—	NA	—	
			BBP	—	—	NA	—	
			DBP	—	—	NA	—	
			DIBP	—	—	NA	—	
2-14	开关组件	亮色金属杆	Pb	177	P	—	—	/
			Cd	ND	P	—	—	
			Hg	ND	P	—	—	
			Cr*	283	P	—	—	
			Cr(VI)	—	—	—	—	
			Br**	NA	—	—	—	
			PPBs	—	—	—	—	
			PBDEs	—	—	—	—	
			DEHP	—	—	NA	—	
			BBP	—	—	NA	—	
			DBP	—	—	NA	—	
			DIBP	—	—	NA	—	
2-15	开关组件	亮色金属空心柱	Pb	ND	P	—	—	/
			Cd	ND	P	—	—	
			Hg	ND	P	—	—	
			Cr*	ND	P	—	—	
			Cr(VI)	—	—	—	—	
			Br**	NA	—	—	—	
			PPBs	—	—	—	—	
			PBDEs	—	—	—	—	
			DEHP	—	—	NA	—	
			BBP	—	—	NA	—	
			DBP	—	—	NA	—	
			DIBP	—	—	NA	—	

序号	组件名称	检测单元名称	限用物质	EDXRF 测试结果 (mg/kg)	判定 1	化学测试结果 (mg/kg)	判定 2	备注
2-16	开关组件	固件黑色涂层	Pb	ND	P	—	—	/
			Cd	ND	P	—	—	
			Hg	ND	P	—	—	
			Cr*	ND	P	—	—	
			Cr(VI)	—	—	—	—	
			Br**	ND	P	—	—	
			PPBs	—	—	—	—	
			PBDEs	—	—	—	—	
			DEHP	—	—	ND	P	
			BBP	—	—	ND	P	
			DBP	—	—	ND	P	
			DIBP	—	—	ND	P	
2-17	开关组件	固件银色金属 基材	Pb	58	P	—	—	/
			Cd	ND	P	—	—	
			Hg	ND	P	—	—	
			Cr*	311	P	—	—	
			Cr(VI)	—	—	—	—	
			Br**	NA	—	—	—	
			PPBs	—	—	—	—	
			PBDEs	—	—	—	—	
			DEHP	—	—	NA	—	
			BBP	—	—	NA	—	
			DBP	—	—	NA	—	
			DIBP	—	—	NA	—	
2-18	开关组件	银色金属架	Pb	73	P	—	—	/
			Cd	ND	P	—	—	
			Hg	ND	P	—	—	
			Cr*	ND	P	—	—	
			Cr(VI)	—	—	—	—	
			Br**	NA	—	—	—	
			PPBs	—	—	—	—	
			PBDEs	—	—	—	—	
			DEHP	—	—	NA	—	
			BBP	—	—	NA	—	
			DBP	—	—	NA	—	
			DIBP	—	—	NA	—	

序号	组件名称	检测单元名称	限用物质	EDXRF 测试结果 (mg/kg)	判定 1	化学测试结果 (mg/kg)	判定 2	备注
2-19	开关组件	白色塑料架	Pb	ND	P	—	—	/
			Cd	ND	P	—	—	
			Hg	ND	P	—	—	
			Cr*	ND	P	—	—	
			Cr(VI)	—	—	—	—	
			Br**	ND	P	—	—	
			PPBs	—	—	—	—	
			PBDEs	—	—	—	—	
			DEHP	—	—	ND	P	
			BBP	—	—	ND	P	
			DBP	—	—	ND	P	
			DIBP	—	—	ND	P	
2-20	开关组件	弹簧二	Pb	61	P	—	—	/
			Cd	ND	P	—	—	
			Hg	ND	P	—	—	
			Cr*	59210	X	—	—	
			Cr(VI)	—	—	ND	P	
			Br**	NA	—	—	—	
			PPBs	—	—	—	—	
			PBDEs	—	—	—	—	
			DEHP	—	—	NA	—	
			BBP	—	—	NA	—	
			DBP	—	—	NA	—	
			DIBP	—	—	NA	—	
2-21	开关组件	弹簧三	Pb	50	P	—	—	/
			Cd	ND	P	—	—	
			Hg	ND	P	—	—	
			Cr*	24118	X	—	—	
			Cr(VI)	—	—	ND	P	
			Br**	NA	—	—	—	
			PPBs	—	—	—	—	
			PBDEs	—	—	—	—	
			DEHP	—	—	NA	—	
			BBP	—	—	NA	—	
			DBP	—	—	NA	—	
			DIBP	—	—	NA	—	

序号	组件名称	检测单元名称	限用物质	EDXRF 测试结果 (mg/kg)	判定 1	化学测试结果 (mg/kg)	判定 2	备注
2-22	开关组件	亮色金属片	Pb	ND	P	—	—	/
			Cd	ND	P	—	—	
			Hg	ND	P	—	—	
			Cr*	177	P	—	—	
			Cr(VI)	—	—	—	—	
			Br**	NA	—	—	—	
			PPBs	—	—	—	—	
			PBDEs	—	—	—	—	
			DEHP	—	—	NA	—	
			BBP	—	—	NA	—	
			DBP	—	—	NA	—	
			DIBP	—	—	NA	—	
2-23	开关组件	银色金属杆	Pb	97	P	—	—	/
			Cd	ND	P	—	—	
			Hg	ND	P	—	—	
			Cr*	ND	P	—	—	
			Cr(VI)	—	—	—	—	
			Br**	NA	—	—	—	
			PPBs	—	—	—	—	
			PBDEs	—	—	—	—	
			DEHP	—	—	NA	—	
			BBP	—	—	NA	—	
			DBP	—	—	NA	—	
			DIBP	—	—	NA	—	
2-24	开关组件	黑色金属卡子	Pb	ND	P	—	—	/
			Cd	ND	P	—	—	
			Hg	ND	P	—	—	
			Cr*	ND	P	—	—	
			Cr(VI)	—	—	—	—	
			Br**	NA	—	—	—	
			PPBs	—	—	—	—	
			PBDEs	—	—	—	—	
			DEHP	—	—	NA	—	
			BBP	—	—	NA	—	
			DBP	—	—	NA	—	
			DIBP	—	—	NA	—	

序号	组件名称	检测单元名称	限用物质	EDXRF 测试结果 (mg/kg)	判定 1	化学测试结果 (mg/kg)	判定 2	备注
2-25	开关组件	磁铁	Pb	ND	P	—	—	/
			Cd	ND	P	—	—	
			Hg	ND	P	—	—	
			Cr*	ND	P	—	—	
			Cr(VI)	—	—	—	—	
			Br**	NA	—	—	—	
			PPBs	—	—	—	—	
			PBDEs	—	—	—	—	
			DEHP	—	—	NA	—	
	BBP	—	—	NA	—			
	DBP	—	—	NA	—			
	DIBP	—	—	NA	—			
2-26	开关组件	亮色金属底座	Pb	ND	P	—	—	/
			Cd	ND	P	—	—	
			Hg	ND	P	—	—	
			Cr*	ND	P	—	—	
			Cr(VI)	—	—	—	—	
			Br**	NA	—	—	—	
			PPBs	—	—	—	—	
			PBDEs	—	—	—	—	
			DEHP	—	—	NA	—	
	BBP	—	—	NA	—			
	DBP	—	—	NA	—			
	DIBP	—	—	NA	—			
2-27	开关组件	铜色金属框	Pb	ND	P	—	—	/
			Cd	ND	P	—	—	
			Hg	ND	P	—	—	
			Cr*	ND	P	—	—	
			Cr(VI)	—	—	—	—	
			Br**	NA	—	—	—	
			PPBs	—	—	—	—	
			PBDEs	—	—	—	—	
			DEHP	—	—	NA	—	
	BBP	—	—	NA	—			
	DBP	—	—	NA	—			
	DIBP	—	—	NA	—			

序号	组件名称	检测单元名称	限用物质	EDXRF 测试结果 (mg/kg)	判定 1	化学测试结果 (mg/kg)	判定 2	备注
2-28	开关组件	银色金属固件	Pb	ND	P	—	—	/
			Cd	ND	P	—	—	
			Hg	ND	P	—	—	
			Cr*	ND	P	—	—	
			Cr(VI)	—	—	—	—	
			Br**	NA	—	—	—	
			PPBs	—	—	—	—	
			PBDEs	—	—	—	—	
			DEHP	—	—	NA	—	
			BBP	—	—	NA	—	
			DBP	—	—	NA	—	
			DIBP	—	—	NA	—	
2-29	开关组件	黄色塑料薄膜	Pb	ND	P	—	—	/
			Cd	ND	P	—	—	
			Hg	ND	P	—	—	
			Cr*	ND	P	—	—	
			Cr(VI)	—	—	—	—	
			Br**	ND	P	—	—	
			PPBs	—	—	—	—	
			PBDEs	—	—	—	—	
			DEHP	—	—	ND	P	
			BBP	—	—	ND	P	
			DBP	—	—	ND	P	
			DIBP	—	—	ND	P	
2-30	开关组件	白色塑料薄膜	Pb	ND	P	—	—	/
			Cd	ND	P	—	—	
			Hg	ND	P	—	—	
			Cr*	ND	P	—	—	
			Cr(VI)	—	—	—	—	
			Br**	ND	P	—	—	
			PPBs	—	—	—	—	
			PBDEs	—	—	—	—	
			DEHP	—	—	ND	P	
			BBP	—	—	ND	P	
			DBP	—	—	ND	P	
			DIBP	—	—	ND	P	

序号	组件名称	检测单元名称	限用物质	EDXRF 测试结果 (mg/kg)	判定 1	化学测试结果 (mg/kg)	判定 2	备注
2-31	开关组件	铜丝	Pb	ND	P	—	—	/
			Cd	ND	P	—	—	
			Hg	ND	P	—	—	
			Cr*	ND	P	—	—	
			Cr(VI)	—	—	—	—	
			Br**	NA	—	—	—	
			PPBs	—	—	—	—	
			PBDEs	—	—	—	—	
			DEHP	—	—	NA	—	
			BBP	—	—	NA	—	
			DBP	—	—	NA	—	
			DIBP	—	—	NA	—	
2-32	黑色塑料接线柱	黑色塑料接线柱	Pb	ND	P	—	—	/
			Cd	ND	P	—	—	
			Hg	ND	P	—	—	
			Cr*	ND	P	—	—	
			Cr(VI)	—	—	—	—	
			Br**	57	P	—	—	
			PPBs	—	—	—	—	
			PBDEs	—	—	—	—	
			DEHP	—	—	ND	P	
			BBP	—	—	ND	P	
	DBP	—	—	ND	P			
	DIBP	—	—	ND	P			
3-1	PCB 板	标签	Pb	ND	P	—	—	/
			Cd	ND	P	—	—	
			Hg	ND	P	—	—	
			Cr*	ND	P	—	—	
			Cr(VI)	—	—	—	—	
			Br**	ND	P	—	—	
			PPBs	—	—	—	—	
			PBDEs	—	—	—	—	
			DEHP	—	—	ND	P	
			BBP	—	—	ND	P	
			DBP	—	—	ND	P	
			DIBP	—	—	ND	P	

序号	组件名称	检测单元名称	限用物质	EDXRF 测试结果 (mg/kg)	判定 1	化学测试结果 (mg/kg)	判定 2	备注
3-2	PCB 板	白色塑料接线盒	Pb	ND	P	—	—	/
			Cd	ND	P	—	—	
			Hg	ND	P	—	—	
			Cr*	ND	P	—	—	
			Cr(VI)	—	—	—	—	
			Br**	ND	P	—	—	
			PPBs	—	—	—	—	
			PBDEs	—	—	—	—	
			DEHP	—	—	ND	P	
			BBP	—	—	ND	P	
			DBP	—	—	ND	P	
			DIBP	—	—	ND	P	
3-3	PCB 板	集成电路本体	Pb	ND	P	—	—	/
			Cd	ND	P	—	—	
			Hg	ND	P	—	—	
			Cr*	ND	P	—	—	
			Cr(VI)	—	—	—	—	
			Br**	ND	P	—	—	
			PPBs	—	—	—	—	
			PBDEs	—	—	—	—	
			DEHP	—	—	ND	P	
			BBP	—	—	ND	P	
			DBP	—	—	ND	P	
			DIBP	—	—	ND	P	
3-4	PCB 板	集成电路引脚	Pb	ND	P	—	—	/
			Cd	ND	P	—	—	
			Hg	ND	P	—	—	
			Cr*	ND	P	—	—	
			Cr(VI)	—	—	—	—	
			Br**	NA	—	—	—	
			PPBs	—	—	—	—	
			PBDEs	—	—	—	—	
			DEHP	—	—	NA	—	
			BBP	—	—	NA	—	
			DBP	—	—	NA	—	
			DIBP	—	—	NA	—	

序号	组件名称	检测单元名称	限用物质	EDXRF 测试结果 (mg/kg)	判定 1	化学测试结果 (mg/kg)	判定 2	备注
3-5	PCB 板	电容本体	Pb	ND	P	—	—	/
			Cd	ND	P	—	—	
			Hg	ND	P	—	—	
			Cr*	ND	P	—	—	
			Cr(VI)	—	—	—	—	
			Br**	ND	P	—	—	
			PPBs	—	—	—	—	
			PBDEs	—	—	—	—	
			DEHP	—	—	ND	P	
			BBP	—	—	ND	P	
			DBP	—	—	ND	P	
			DIBP	—	—	ND	P	
3-6	PCB 板	电容引脚	Pb	ND	P	—	—	/
			Cd	ND	P	—	—	
			Hg	ND	P	—	—	
			Cr*	ND	P	—	—	
			Cr(VI)	—	—	—	—	
			Br**	NA	—	—	—	
			PPBs	—	—	—	—	
			PBDEs	—	—	—	—	
			DEHP	—	—	NA	—	
			BBP	—	—	NA	—	
			DBP	—	—	NA	—	
			DIBP	—	—	NA	—	
3-7	PCB 板	电解电容黑色 塑料外皮	Pb	ND	P	—	—	/
			Cd	ND	P	—	—	
			Hg	ND	P	—	—	
			Cr*	ND	P	—	—	
			Cr(VI)	—	—	—	—	
			Br**	ND	P	—	—	
			PPBs	—	—	—	—	
			PBDEs	—	—	—	—	
			DEHP	—	—	ND	P	
			BBP	—	—	ND	P	
			DBP	—	—	ND	P	
			DIBP	—	—	ND	P	

序号	组件名称	检测单元名称	限用物质	EDXRF 测试结果 (mg/kg)	判定 1	化学测试结果 (mg/kg)	判定 2	备注
3-8	PCB 板	电解电容银色 金属外皮	Pb	ND	P	—	—	/
			Cd	ND	P	—	—	
			Hg	ND	P	—	—	
			Cr*	ND	P	—	—	
			Cr(VI)	—	—	—	—	
			Br**	NA	—	—	—	
			PPBs	—	—	—	—	
			PBDEs	—	—	—	—	
			DEHP	—	—	NA	—	
			BBP	—	—	NA	—	
			DBP	—	—	NA	—	
			DIBP	—	—	NA	—	
3-9	PCB 板	电解电容黑色 橡胶帽	Pb	ND	P	—	—	/
			Cd	ND	P	—	—	
			Hg	ND	P	—	—	
			Cr*	ND	P	—	—	
			Cr(VI)	—	—	—	—	
			Br**	ND	P	—	—	
			PPBs	—	—	—	—	
			PBDEs	—	—	—	—	
			DEHP	—	—	ND	P	
			BBP	—	—	ND	P	
			DBP	—	—	ND	P	
			DIBP	—	—	ND	P	
3-10	PCB 板	电解电容内芯	Pb	ND	P	—	—	/
			Cd	ND	P	—	—	
			Hg	ND	P	—	—	
			Cr*	ND	P	—	—	
			Cr(VI)	—	—	—	—	
			Br**	ND	P	—	—	
			PPBs	—	—	—	—	
			PBDEs	—	—	—	—	
			DEHP	—	—	ND	P	
			BBP	—	—	ND	P	
			DBP	—	—	ND	P	
			DIBP	—	—	ND	P	

序号	组件名称	检测单元名称	限用物质	EDXRF 测试结果 (mg/kg)	判定 1	化学测试结果 (mg/kg)	判定 2	备注
3-11	PCB 板	电解电容引脚	Pb	ND	P	—	—	/
			Cd	ND	P	—	—	
			Hg	ND	P	—	—	
			Cr*	ND	P	—	—	
			Cr(VI)	—	—	—	—	
			Br**	NA	—	—	—	
			PPBs	—	—	—	—	
			PBDEs	—	—	—	—	
			DEHP	—	—	NA	—	
			BBP	—	—	NA	—	
			DBP	—	—	NA	—	
			DIBP	—	—	NA	—	
3-12	PCB 板	脱扣器蓝色塑料外壳	Pb	ND	P	—	—	/
			Cd	ND	P	—	—	
			Hg	ND	P	—	—	
			Cr*	ND	P	—	—	
			Cr(VI)	—	—	—	—	
			Br**	ND	P	—	—	
			PPBs	—	—	—	—	
			PBDEs	—	—	—	—	
			DEHP	—	—	ND	P	
			BBP	—	—	ND	P	
			DBP	—	—	ND	P	
			DIBP	—	—	ND	P	
3-13	PCB 板	脱扣器银色金属外壳	Pb	86	P	—	—	/
			Cd	ND	P	—	—	
			Hg	ND	P	—	—	
			Cr*	134	P	—	—	
			Cr(VI)	—	—	—	—	
			Br**	NA	—	—	—	
			PPBs	—	—	—	—	
			PBDEs	—	—	—	—	
			DEHP	—	—	NA	—	
			BBP	—	—	NA	—	
			DBP	—	—	NA	—	
			DIBP	—	—	NA	—	

序号	组件名称	检测单元名称	限用物质	EDXRF 测试结果 (mg/kg)	判定 1	化学测试结果 (mg/kg)	判定 2	备注
3-14	PCB 板	脱扣器黑色橡胶圈	Pb	ND	P	—	—	/
			Cd	ND	P	—	—	
			Hg	ND	P	—	—	
			Cr*	ND	P	—	—	
			Cr(VI)	—	—	—	—	
			Br**	ND	P	—	—	
			PPBs	—	—	—	—	
			PBDEs	—	—	—	—	
			DEHP	—	—	ND	P	
			BBP	—	—	ND	P	
			DBP	—	—	ND	P	
			DIBP	—	—	ND	P	
3-15	PCB 板	脱扣器白色塑料柱	Pb	ND	P	—	—	/
			Cd	ND	P	—	—	
			Hg	ND	P	—	—	
			Cr*	ND	P	—	—	
			Cr(VI)	—	—	—	—	
			Br**	ND	P	—	—	
			PPBs	—	—	—	—	
			PBDEs	—	—	—	—	
			DEHP	—	—	ND	P	
			BBP	—	—	ND	P	
			DBP	—	—	ND	P	
			DIBP	—	—	ND	P	
3-16	PCB 板	脱扣器亮色金属片一	Pb	ND	P	—	—	/
			Cd	ND	P	—	—	
			Hg	ND	P	—	—	
			Cr*	ND	P	—	—	
			Cr(VI)	—	—	—	—	
			Br**	NA	—	—	—	
			PPBs	—	—	—	—	
			PBDEs	—	—	—	—	
			DEHP	—	—	NA	—	
			BBP	—	—	NA	—	
			DBP	—	—	NA	—	
			DIBP	—	—	NA	—	

序号	组件名称	检测单元名称	限用物质	EDXRF 测试结果 (mg/kg)	判定 1	化学测试结果 (mg/kg)	判定 2	备注
3-17	PCB 板	脱扣器亮色金属片二	Pb	ND	P	—	—	/
			Cd	ND	P	—	—	
			Hg	ND	P	—	—	
			Cr*	ND	P	—	—	
			Cr(VI)	—	—	—	—	
			Br**	NA	—	—	—	
			PPBs	—	—	—	—	
			PBDEs	—	—	—	—	
			DEHP	—	—	NA	—	
	BBP	—	—	NA	—			
	DBP	—	—	NA	—			
	DIBP	—	—	NA	—			
3-18	PCB 板	脱扣器黑色塑料底座	Pb	ND	P	—	—	/
			Cd	ND	P	—	—	
			Hg	ND	P	—	—	
			Cr*	ND	P	—	—	
			Cr(VI)	—	—	—	—	
			Br**	67	P	—	—	
			PPBs	—	—	—	—	
			PBDEs	—	—	—	—	
			DEHP	—	—	ND	P	
	BBP	—	—	ND	P			
	DBP	—	—	ND	P			
	DIBP	—	—	ND	P			
3-19	PCB 板	脱扣器引脚	Pb	ND	P	—	—	/
			Cd	ND	P	—	—	
			Hg	ND	P	—	—	
			Cr*	ND	P	—	—	
			Cr(VI)	—	—	—	—	
			Br**	NA	—	—	—	
			PPBs	—	—	—	—	
			PBDEs	—	—	—	—	
			DEHP	—	—	NA	—	
	BBP	—	—	NA	—			
	DBP	—	—	NA	—			
	DIBP	—	—	NA	—			

序号	组件名称	检测单元名称	限用物质	EDXRF 测试结果 (mg/kg)	判定 1	化学测试结果 (mg/kg)	判定 2	备注
3-20	PCB 板	覆膜	Pb	91	P	—	—	/
			Cd	ND	P	—	—	
			Hg	ND	P	—	—	
			Cr*	ND	P	—	—	
			Cr(VI)	—	—	—	—	
			Br**	ND	P	—	—	
			PPBs	—	—	—	—	
			PBDEs	—	—	—	—	
			DEHP	—	—	ND	P	
			BBP	—	—	ND	P	
			DBP	—	—	ND	P	
			DIBP	—	—	ND	P	
3-21	PCB 板	绿油	Pb	ND	P	—	—	/
			Cd	ND	P	—	—	
			Hg	ND	P	—	—	
			Cr*	ND	P	—	—	
			Cr(VI)	—	—	—	—	
			Br**	274	P	—	—	
			PPBs	—	—	—	—	
			PBDEs	—	—	—	—	
			DEHP	—	—	ND	P	
			BBP	—	—	ND	P	
			DBP	—	—	ND	P	
			DIBP	—	—	ND	P	
3-22	PCB 板	铜线	Pb	ND	P	—	—	/
			Cd	ND	P	—	—	
			Hg	ND	P	—	—	
			Cr*	ND	P	—	—	
			Cr(VI)	—	—	—	—	
			Br**	NA	—	—	—	
			PPBs	—	—	—	—	
			PBDEs	—	—	—	—	
			DEHP	—	—	NA	—	
			BBP	—	—	NA	—	
			DBP	—	—	NA	—	
			DIBP	—	—	NA	—	

序号	组件名称	检测单元名称	限用物质	EDXRF 测试结果 (mg/kg)	判定 1	化学测试结果 (mg/kg)	判定 2	备注
4-3	内部组件	亮色金属架	Pb	ND	P	—	—	/
			Cd	ND	P	—	—	
			Hg	ND	P	—	—	
			Cr*	ND	P	—	—	
			Cr(VI)	—	—	—	—	
			Br**	NA	—	—	—	
			PPBs	—	—	—	—	
			PBDEs	—	—	—	—	
			DEHP	—	—	NA	—	
			BBP	—	—	NA	—	
			DBP	—	—	NA	—	
			DIBP	—	—	NA	—	
4-4	内部组件	黑色塑料板	Pb	ND	P	—	—	/
			Cd	ND	P	—	—	
			Hg	ND	P	—	—	
			Cr*	ND	P	—	—	
			Cr(VI)	—	—	—	—	
			Br**	71	P	—	—	
			PPBs	—	—	—	—	
			PBDEs	—	—	—	—	
			DEHP	—	—	ND	P	
			BBP	—	—	ND	P	
			DBP	—	—	ND	P	
			DIBP	—	—	ND	P	
4-5	内部组件	白色塑料片	Pb	ND	P	—	—	/
			Cd	ND	P	—	—	
			Hg	ND	P	—	—	
			Cr*	ND	P	—	—	
			Cr(VI)	—	—	—	—	
			Br**	ND	P	—	—	
			PPBs	—	—	—	—	
			PBDEs	—	—	—	—	
			DEHP	—	—	ND	P	
			BBP	—	—	ND	P	
			DBP	—	—	ND	P	
			DIBP	—	—	ND	P	

序号	组件名称	检测单元名称	限用物质	EDXRF 测试结果 (mg/kg)	判定 1	化学测试结果 (mg/kg)	判定 2	备注
4-6	内部组件	褐色塑料板	Pb	ND	P	—	—	/
			Cd	ND	P	—	—	
			Hg	ND	P	—	—	
			Cr*	ND	P	—	—	
			Cr(VI)	—	—	—	—	
			Br**	ND	P	—	—	
			PPBs	—	—	—	—	
			PBDEs	—	—	—	—	
			DEHP	—	—	ND	P	
			BBP	—	—	ND	P	
			DBP	—	—	ND	P	
			DIBP	—	—	ND	P	
4-7	内部组件	银色金属柱	Pb	ND	P	—	—	/
			Cd	ND	P	—	—	
			Hg	ND	P	—	—	
			Cr*	3517	X	—	—	
			Cr(VI)	—	—	ND	P	
			Br**	NA	—	—	—	
			PPBs	—	—	—	—	
			PBDEs	—	—	—	—	
			DEHP	—	—	NA	—	
			BBP	—	—	NA	—	
			DBP	—	—	NA	—	
			DIBP	—	—	NA	—	
4-8	内部组件	绿色橡胶护套	Pb	ND	P	—	—	/
			Cd	ND	P	—	—	
			Hg	ND	P	—	—	
			Cr*	ND	P	—	—	
			Cr(VI)	—	—	—	—	
			Br**	ND	P	—	—	
			PPBs	—	—	—	—	
			PBDEs	—	—	—	—	
			DEHP	—	—	ND	P	
			BBP	—	—	ND	P	
			DBP	—	—	ND	P	
			DIBP	—	—	ND	P	

序号	组件名称	检测单元名称	限用物质	EDXRF 测试结果 (mg/kg)	判定 1	化学测试结果 (mg/kg)	判定 2	备注
4-9	内部组件	黄色塑料薄膜	Pb	ND	P	—	—	/
			Cd	ND	P	—	—	
			Hg	ND	P	—	—	
			Cr*	ND	P	—	—	
			Cr(VI)	—	—	—	—	
			Br**	ND	P	—	—	
			PPBs	—	—	—	—	
			PBDEs	—	—	—	—	
			DEHP	—	—	ND	P	
			BBP	—	—	ND	P	
			DBP	—	—	ND	P	
			DIBP	—	—	ND	P	
4-10	内部组件	透明塑料薄膜	Pb	ND	P	—	—	/
			Cd	ND	P	—	—	
			Hg	ND	P	—	—	
			Cr*	ND	P	—	—	
			Cr(VI)	—	—	—	—	
			Br**	ND	P	—	—	
			PPBs	—	—	—	—	
			PBDEs	—	—	—	—	
			DEHP	—	—	ND	P	
			BBP	—	—	ND	P	
			DBP	—	—	ND	P	
			DIBP	—	—	ND	P	
4-11	内部组件	黑色塑料外壳	Pb	ND	P	—	—	/
			Cd	ND	P	—	—	
			Hg	ND	P	—	—	
			Cr*	50	P	—	—	
			Cr(VI)	—	—	—	—	
			Br**	74	P	—	—	
			PPBs	—	—	—	—	
			PBDEs	—	—	—	—	
			DEHP	—	—	ND	P	
			BBP	—	—	ND	P	
			DBP	—	—	ND	P	
			DIBP	—	—	ND	P	

序号	组件名称	检测单元名称	限用物质	EDXRF 测试结果 (mg/kg)	判定 1	化学测试结果 (mg/kg)	判定 2	备注
4-12	内部组件	黑色金属卡子	Pb	ND	P	—	—	/
			Cd	ND	P	—	—	
			Hg	ND	P	—	—	
			Cr*	ND	P	—	—	
			Cr(VI)	—	—	—	—	
			Br**	NA	—	—	—	
			PPBs	—	—	—	—	
			PBDEs	—	—	—	—	
			DEHP	—	—	NA	—	
			BBP	—	—	NA	—	
			DBP	—	—	NA	—	
			DIBP	—	—	NA	—	
4-13	内部组件	亮色金属杆	Pb	ND	P	—	—	/
			Cd	ND	P	—	—	
			Hg	ND	P	—	—	
			Cr*	295	P	—	—	
			Cr(VI)	—	—	—	—	
			Br**	NA	—	—	—	
			PPBs	—	—	—	—	
			PBDEs	—	—	—	—	
			DEHP	—	—	NA	—	
			BBP	—	—	NA	—	
			DBP	—	—	NA	—	
			DIBP	—	—	NA	—	
4-14	内部组件	弹簧黑色涂层	Pb	ND	P	—	—	/
			Cd	ND	P	—	—	
			Hg	ND	P	—	—	
			Cr*	ND	P	—	—	
			Cr(VI)	—	—	—	—	
			Br**	ND	P	—	—	
			PPBs	—	—	—	—	
			PBDEs	—	—	—	—	
			DEHP	—	—	ND	P	
			BBP	—	—	ND	P	
			DBP	—	—	ND	P	
			DIBP	—	—	ND	P	

序号	组件名称	检测单元名称	限用物质	EDXRF 测试结果 (mg/kg)	判定 1	化学测试结果 (mg/kg)	判定 2	备注
4-15	内部组件	弹簧银色金属 基材	Pb	93	P	—	—	/
			Cd	ND	P	—	—	
			Hg	ND	P	—	—	
			Cr*	ND	P	—	—	
			Cr(VI)	—	—	—	—	
			Br**	NA	—	—	—	
			PPBs	—	—	—	—	
			PBDEs	—	—	—	—	
			DEHP	—	—	NA	—	
			BBP	—	—	NA	—	
			DBP	—	—	NA	—	
			DIBP	—	—	NA	—	
4-16	内部组件	固件黑色涂层	Pb	ND	P	—	—	/
			Cd	ND	P	—	—	
			Hg	ND	P	—	—	
			Cr*	ND	P	—	—	
			Cr(VI)	—	—	—	—	
			Br**	ND	P	—	—	
			PPBs	—	—	—	—	
			PBDEs	—	—	—	—	
			DEHP	—	—	ND	P	
			BBP	—	—	ND	P	
	DBP	—	—	ND	P			
	DIBP	—	—	ND	P			
4-17	内部组件	固件银色金属 基材	Pb	ND	P	—	—	/
			Cd	ND	P	—	—	
			Hg	ND	P	—	—	
			Cr*	217	P	—	—	
			Cr(VI)	—	—	—	—	
			Br**	NA	—	—	—	
			PPBs	—	—	—	—	
			PBDEs	—	—	—	—	
			DEHP	—	—	NA	—	
			BBP	—	—	NA	—	
			DBP	—	—	NA	—	
			DIBP	—	—	NA	—	

序号	组件名称	检测单元名称	限用物质	EDXRF 测试结果 (mg/kg)	判定 1	化学测试结果 (mg/kg)	判定 2	备注	
4-18	内部组件	银色金属环	Pb	ND	P	—	—	/	
			Cd	ND	P	—	—		
			Hg	ND	P	—	—		
			Cr*	85	P	—	—		
			Cr(VI)	—	—	—	—		
			Br**	NA	—	—	—		
			PPBs	—	—	—	—		
			PBDEs	—	—	—	—		
			DEHP	—	—	NA	—		
			BBP	—	—	NA	—		
			DBP	—	—	NA	—		
			DIBP	—	—	NA	—		
4-19		内部组件	弹簧架	Pb	ND	P	—	—	/
				Cd	ND	P	—	—	
				Hg	ND	P	—	—	
				Cr*	68415	X	—	—	
				Cr(VI)	—	—	ND	P	
				Br**	NA	—	—	—	
				PPBs	—	—	—	—	
				PBDEs	—	—	—	—	
				DEHP	—	—	NA	—	
				BBP	—	—	NA	—	
				DBP	—	—	NA	—	
				DIBP	—	—	NA	—	
4-20		内部组件	亮色金属固件	Pb	ND	P	—	—	/
				Cd	ND	P	—	—	
				Hg	ND	P	—	—	
				Cr*	176	P	—	—	
				Cr(VI)	—	—	—	—	
				Br**	NA	—	—	—	
	PPBs			—	—	—	—		
	PBDEs			—	—	—	—		
	DEHP			—	—	NA	—		
	BBP			—	—	NA	—		
	DBP			—	—	NA	—		
	DIBP			—	—	NA	—		

序号	组件名称	检测单元名称	限用物质	EDXRF 测试结果 (mg/kg)	判定 1	化学测试结果 (mg/kg)	判定 2	备注
4-21	内部组件	银色金属固件	Pb	ND	P	—	—	/
			Cd	ND	P	—	—	
			Hg	ND	P	—	—	
			Cr*	105745	X	—	—	
			Cr(VI)	—	—	ND	P	
			Br**	NA	—	—	—	
			PPBs	—	—	—	—	
			PBDEs	—	—	—	—	
			DEHP	—	—	NA	—	
			BBP	—	—	NA	—	
			DBP	—	—	NA	—	
			DIBP	—	—	NA	—	
4-22	内部组件	硅钢片	Pb	63	P	—	—	/
			Cd	ND	P	—	—	
			Hg	ND	P	—	—	
			Cr*	7950	X	—	—	
			Cr(VI)	—	—	ND	P	
			Br**	NA	—	—	—	
			PPBs	—	—	—	—	
			PBDEs	—	—	—	—	
			DEHP	—	—	NA	—	
			BBP	—	—	NA	—	
			DBP	—	—	NA	—	
			DIBP	—	—	NA	—	
4-23	内部组件	黑色橡胶护套	Pb	ND	P	—	—	/
			Cd	ND	P	—	—	
			Hg	ND	P	—	—	
			Cr*	ND	P	—	—	
			Cr(VI)	—	—	—	—	
			Br**	ND	P	—	—	
			PPBs	—	—	—	—	
			PBDEs	—	—	—	—	
			DEHP	—	—	ND	P	
			BBP	—	—	ND	P	
			DBP	—	—	ND	P	
			DIBP	—	—	ND	P	

序号	组件名称	检测单元名称	限用物质	EDXRF 测试结果 (mg/kg)	判定 1	化学测试结果 (mg/kg)	判定 2	备注
4-24	内部组件	黑色塑料薄膜	Pb	ND	P	—	—	/
			Cd	ND	P	—	—	
			Hg	ND	P	—	—	
			Cr*	ND	P	—	—	
			Cr(VI)	—	—	—	—	
			Br**	ND	P	—	—	
			PPBs	—	—	—	—	
			PBDEs	—	—	—	—	
			DEHP	—	—	ND	P	
			BBP	—	—	ND	P	
			DBP	—	—	ND	P	
			DIBP	—	—	ND	P	
4-25	内部组件	蓝色塑料薄膜	Pb	ND	P	—	—	/
			Cd	ND	P	—	—	
			Hg	ND	P	—	—	
			Cr*	ND	P	—	—	
			Cr(VI)	—	—	—	—	
			Br**	ND	P	—	—	
			PPBs	—	—	—	—	
			PBDEs	—	—	—	—	
			DEHP	—	—	ND	P	
			BBP	—	—	ND	P	
			DBP	—	—	ND	P	
			DIBP	—	—	ND	P	
4-26	内部组件	铜丝	Pb	ND	P	—	—	/
			Cd	ND	P	—	—	
			Hg	ND	P	—	—	
			Cr*	ND	P	—	—	
			Cr(VI)	—	—	—	—	
			Br**	NA	—	—	—	
			PPBs	—	—	—	—	
			PBDEs	—	—	—	—	
			DEHP	—	—	NA	—	
			BBP	—	—	NA	—	
			DBP	—	—	NA	—	
			DIBP	—	—	NA	—	

序号	组件名称	检测单元名称	限用物质	EDXRF 测试结果 (mg/kg)	判定 1	化学测试结果 (mg/kg)	判定 2	备注
4-27	内部组件	白色塑料接线柱	Pb	ND	P	—	—	/
			Cd	ND	P	—	—	
			Hg	ND	P	—	—	
			Cr*	ND	P	—	—	
			Cr(VI)	—	—	—	—	
			Br**	ND	P	—	—	
			PPBs	—	—	—	—	
			PBDEs	—	—	—	—	
			DEHP	—	—	ND	P	
			BBP	—	—	ND	P	
			DBP	—	—	ND	P	
			DIBP	—	—	ND	P	
4-28	内部组件	铜线	Pb	ND	P	—	—	/
			Cd	ND	P	—	—	
			Hg	ND	P	—	—	
			Cr*	ND	P	—	—	
			Cr(VI)	—	—	—	—	
			Br**	NA	—	—	—	
			PPBs	—	—	—	—	
			PBDEs	—	—	—	—	
			DEHP	—	—	NA	—	
			BBP	—	—	NA	—	
			DBP	—	—	NA	—	
			DIBP	—	—	NA	—	
4-29	内部组件	银色金属板	Pb	139	P	—	—	/
			Cd	ND	P	—	—	
			Hg	ND	P	—	—	
			Cr*	ND	P	—	—	
			Cr(VI)	—	—	—	—	
			Br**	NA	—	—	—	
			PPBs	—	—	—	—	
			PBDEs	—	—	—	—	
			DEHP	—	—	NA	—	
			BBP	—	—	NA	—	
			DBP	—	—	NA	—	
			DIBP	—	—	NA	—	

序号	组件名称	检测单元名称	限用物质	EDXRF 测试结果 (mg/kg)	判定 1	化学测试结果 (mg/kg)	判定 2	备注
4-30	内部组件	白色塑料接线盒	Pb	ND	P	—	—	/
			Cd	ND	P	—	—	
			Hg	ND	P	—	—	
			Cr*	ND	P	—	—	
			Cr(VI)	—	—	—	—	
			Br**	ND	P	—	—	
			PPBs	—	—	—	—	
			PBDEs	—	—	—	—	
			DEHP	—	—	ND	P	
	BBP	—	—	ND	P			
	DBP	—	—	ND	P			
	DIBP	—	—	ND	P			
4-31	内部组件	透明胶体	Pb	ND	P	—	—	/
			Cd	ND	P	—	—	
			Hg	ND	P	—	—	
			Cr*	ND	P	—	—	
			Cr(VI)	—	—	—	—	
			Br**	ND	P	—	—	
			PPBs	—	—	—	—	
			PBDEs	—	—	—	—	
			DEHP	—	—	ND	P	
	BBP	—	—	ND	P			
	DBP	—	—	ND	P			
	DIBP	—	—	ND	P			
4-32	内部组件	黑色橡胶护套	Pb	ND	P	—	—	/
			Cd	ND	P	—	—	
			Hg	ND	P	—	—	
			Cr*	ND	P	—	—	
			Cr(VI)	—	—	—	—	
			Br**	ND	P	—	—	
			PPBs	—	—	—	—	
			PBDEs	—	—	—	—	
			DEHP	—	—	ND	P	
	BBP	—	—	ND	P			
	DBP	—	—	ND	P			
	DIBP	—	—	ND	P			

序号	组件名称	检测单元名称	限用物质	EDXRF 测试结果 (mg/kg)	判定 1	化学测试结果 (mg/kg)	判定 2	备注
4-33	内部组件	黑色电线外皮	Pb	ND	P	—	—	/
			Cd	ND	P	—	—	
			Hg	ND	P	—	—	
			Cr*	ND	P	—	—	
			Cr(VI)	—	—	—	—	
			Br**	ND	P	—	—	
			PPBs	—	—	—	—	
			PBDEs	—	—	—	—	
			DEHP	—	—	ND	P	
			BBP	—	—	ND	P	
			DBP	—	—	ND	P	
			DIBP	—	—	ND	P	
4-34	内部组件	黑色电线铜丝	Pb	ND	P	—	—	/
			Cd	ND	P	—	—	
			Hg	ND	P	—	—	
			Cr*	ND	P	—	—	
			Cr(VI)	—	—	—	—	
			Br**	NA	—	—	—	
			PPBs	—	—	—	—	
			PBDEs	—	—	—	—	
			DEHP	—	—	NA	—	
			BBP	—	—	NA	—	
			DBP	—	—	NA	—	
			DIBP	—	—	NA	—	
4-35	内部组件	红色电线外皮	Pb	ND	P	—	—	/
			Cd	ND	P	—	—	
			Hg	ND	P	—	—	
			Cr*	ND	P	—	—	
			Cr(VI)	—	—	—	—	
			Br**	ND	P	—	—	
			PPBs	—	—	—	—	
			PBDEs	—	—	—	—	
			DEHP	—	—	ND	P	
			BBP	—	—	ND	P	
			DBP	—	—	ND	P	
			DIBP	—	—	ND	P	

序号	组件名称	检测单元名称	限用物质	EDXRF 测试结果 (mg/kg)	判定 1	化学测试结果 (mg/kg)	判定 2	备注
4-36	内部组件	红色电线铜丝	Pb	ND	P	—	—	/
			Cd	ND	P	—	—	
			Hg	ND	P	—	—	
			Cr*	ND	P	—	—	
			Cr(VI)	—	—	—	—	
			Br**	NA	—	—	—	
			PPBs	—	—	—	—	
			PBDEs	—	—	—	—	
			DEHP	—	—	NA	—	
			BBP	—	—	NA	—	
			DBP	—	—	NA	—	
			DIBP	—	—	NA	—	
4-37	内部组件	绿色电线外皮	Pb	ND	P	—	—	/
			Cd	ND	P	—	—	
			Hg	ND	P	—	—	
			Cr*	ND	P	—	—	
			Cr(VI)	—	—	—	—	
			Br**	ND	P	—	—	
			PPBs	—	—	—	—	
			PBDEs	—	—	—	—	
			DEHP	—	—	ND	P	
			BBP	—	—	ND	P	
			DBP	—	—	ND	P	
			DIBP	—	—	ND	P	
4-38	内部组件	绿色电线铜丝	Pb	ND	P	—	—	/
			Cd	ND	P	—	—	
			Hg	ND	P	—	—	
			Cr*	ND	P	—	—	
			Cr(VI)	—	—	—	—	
			Br**	NA	—	—	—	
			PPBs	—	—	—	—	
			PBDEs	—	—	—	—	
			DEHP	—	—	NA	—	
			BBP	—	—	NA	—	
			DBP	—	—	NA	—	
			DIBP	—	—	NA	—	

序号	组件名称	检测单元名称	限用物质	EDXRF 测试结果 (mg/kg)	判定 1	化学测试结果 (mg/kg)	判定 2	备注
5-1	螺丝	螺钉一	Pb	ND	P	—	—	/
			Cd	ND	P	—	—	
			Hg	ND	P	—	—	
			Cr*	17051	X	—	—	
			Cr(VI)	—	—	ND	P	
			Br**	NA	—	—	—	
			PPBs	—	—	—	—	
			PBDEs	—	—	—	—	
			DEHP	—	—	NA	—	
			BBP	—	—	NA	—	
			DBP	—	—	NA	—	
			DIBP	—	—	NA	—	
5-2	螺丝	螺钉二	Pb	ND	P	—	—	/
			Cd	ND	P	—	—	
			Hg	ND	P	—	—	
			Cr*	231	P	—	—	
			Cr(VI)	—	—	—	—	
			Br**	NA	—	—	—	
			PPBs	—	—	—	—	
			PBDEs	—	—	—	—	
			DEHP	—	—	NA	—	
			BBP	—	—	NA	—	
			DBP	—	—	NA	—	
			DIBP	—	—	NA	—	
5-3	螺丝	螺钉三	Pb	ND	P	—	—	/
			Cd	ND	P	—	—	
			Hg	ND	P	—	—	
			Cr*	250	P	—	—	
			Cr(VI)	—	—	—	—	
			Br**	NA	—	—	—	
			PPBs	—	—	—	—	
			PBDEs	—	—	—	—	
			DEHP	—	—	NA	—	
			BBP	—	—	NA	—	
			DBP	—	—	NA	—	
			DIBP	—	—	NA	—	

序号	组件名称	检测单元名称	限用物质	EDXRF 测试结果 (mg/kg)	判定 1	化学测试结果 (mg/kg)	判定 2	备注
5-4	螺丝	螺钉四	Pb	ND	P	—	—	/
			Cd	ND	P	—	—	
			Hg	ND	P	—	—	
			Cr*	10891	X	—	—	
			Cr(VI)	—	—	ND	P	
			Br**	NA	—	—	—	
			PPBs	—	—	—	—	
			PBDEs	—	—	—	—	
			DEHP	—	—	NA	—	
			BBP	—	—	NA	—	
			DBP	—	—	NA	—	
			DIBP	—	—	NA	—	
5-5	螺丝	螺钉五	Pb	ND	P	—	—	/
			Cd	ND	P	—	—	
			Hg	ND	P	—	—	
			Cr*	148	P	—	—	
			Cr(VI)	—	—	—	—	
			Br**	NA	—	—	—	
			PPBs	—	—	—	—	
			PBDEs	—	—	—	—	
			DEHP	—	—	NA	—	
			BBP	—	—	NA	—	
			DBP	—	—	NA	—	
			DIBP	—	—	NA	—	
5-6	螺丝	螺钉六	Pb	ND	P	—	—	/
			Cd	ND	P	—	—	
			Hg	ND	P	—	—	
			Cr*	ND	P	—	—	
			Cr(VI)	—	—	—	—	
			Br**	NA	—	—	—	
			PPBs	—	—	—	—	
			PBDEs	—	—	—	—	
			DEHP	—	—	NA	—	
			BBP	—	—	NA	—	
			DBP	—	—	NA	—	
			DIBP	—	—	NA	—	

序号	组件名称	检测单元名称	限用物质	EDXRF 测试结果 (mg/kg)	判定 1	化学测试结果 (mg/kg)	判定 2	备注
5-7	螺丝	螺钉七	Pb	ND	P	—	—	/
			Cd	ND	P	—	—	
			Hg	ND	P	—	—	
			Cr*	88514	X	—	—	
			Cr(VI)	—	—	ND	P	
			Br**	NA	—	—	—	
			PPBs	—	—	—	—	
			PBDEs	—	—	—	—	
			DEHP	—	—	NA	—	
			BBP	—	—	NA	—	
			DBP	—	—	NA	—	
			DIBP	—	—	NA	—	
5-8	螺丝	螺钉八	Pb	ND	P	—	—	/
			Cd	ND	P	—	—	
			Hg	ND	P	—	—	
			Cr*	ND	P	—	—	
			Cr(VI)	—	—	—	—	
			Br**	NA	—	—	—	
			PPBs	—	—	—	—	
			PBDEs	—	—	—	—	
			DEHP	—	—	NA	—	
			BBP	—	—	NA	—	
			DBP	—	—	NA	—	
			DIBP	—	—	NA	—	
5-9	螺丝	螺钉九	Pb	ND	P	—	—	/
			Cd	ND	P	—	—	
			Hg	ND	P	—	—	
			Cr*	ND	P	—	—	
			Cr(VI)	—	—	—	—	
			Br**	NA	—	—	—	
			PPBs	—	—	—	—	
			PBDEs	—	—	—	—	
			DEHP	—	—	NA	—	
			BBP	—	—	NA	—	
			DBP	—	—	NA	—	
			DIBP	—	—	NA	—	

序号	组件名称	检测单元名称	限用物质	EDXRF 测试结果 (mg/kg)	判定 1	化学测试结果 (mg/kg)	判定 2	备注
5-10	螺丝	螺钉十	Pb	ND	P	—	—	/
			Cd	ND	P	—	—	
			Hg	ND	P	—	—	
			Cr*	236	P	—	—	
			Cr(VI)	—	—	—	—	
			Br**	NA	—	—	—	
			PPBs	—	—	—	—	
			PBDEs	—	—	—	—	
			DEHP	—	—	NA	—	
			BBP	—	—	NA	—	
			DBP	—	—	NA	—	
			DIBP	—	—	NA	—	
5-11	螺丝	螺钉十一	Pb	ND	P	—	—	/
			Cd	ND	P	—	—	
			Hg	ND	P	—	—	
			Cr*	304	P	—	—	
			Cr(VI)	—	—	—	—	
			Br**	NA	—	—	—	
			PPBs	—	—	—	—	
			PBDEs	—	—	—	—	
			DEHP	—	—	NA	—	
			BBP	—	—	NA	—	
			DBP	—	—	NA	—	
			DIBP	—	—	NA	—	
5-12	螺丝	螺钉十二	Pb	ND	P	—	—	/
			Cd	ND	P	—	—	
			Hg	ND	P	—	—	
			Cr*	ND	P	—	—	
			Cr(VI)	—	—	—	—	
			Br**	NA	—	—	—	
			PPBs	—	—	—	—	
			PBDEs	—	—	—	—	
			DEHP	—	—	NA	—	
			BBP	—	—	NA	—	
			DBP	—	—	NA	—	
			DIBP	—	—	NA	—	

序号	组件名称	检测单元名称	限用物质	EDXRF 测试结果 (mg/kg)	判定 1	化学测试结果 (mg/kg)	判定 2	备注
5-13	螺丝	螺母一	Pb	ND	P	—	—	/
			Cd	ND	P	—	—	
			Hg	ND	P	—	—	
			Cr*	211	P	—	—	
			Cr(VI)	—	—	—	—	
			Br**	NA	—	—	—	
			PPBs	—	—	—	—	
			PBDEs	—	—	—	—	
			DEHP	—	—	NA	—	
			BBP	—	—	NA	—	
			DBP	—	—	NA	—	
DIBP	—	—	NA	—				
5-14	螺丝	螺母二	Pb	ND	P	—	—	/
			Cd	ND	P	—	—	
			Hg	ND	P	—	—	
			Cr*	4055	X	—	—	
			Cr(VI)	—	—	ND	P	
			Br**	NA	—	—	—	
			PPBs	—	—	—	—	
			PBDEs	—	—	—	—	
			DEHP	—	—	NA	—	
			BBP	—	—	NA	—	
			DBP	—	—	NA	—	
DIBP	—	—	NA	—				
6-1	说明书	说明书	Pb	ND	P	—	—	/
			Cd	ND	P	—	—	
			Hg	ND	P	—	—	
			Cr*	ND	P	—	—	
			Cr(VI)	—	—	—	—	
			Br**	ND	P	—	—	
			PPBs	—	—	—	—	
			PBDEs	—	—	—	—	
			DEHP	—	—	ND	P	
			BBP	—	—	ND	P	
			DBP	—	—	ND	P	
DIBP	—	—	ND	P				

限值：铅(Pb)≤1000mg/kg；镉(Cd) ≤100mg/kg；汞(Hg) ≤1000mg/kg；六价铬(Cr(VI))≤1000mg/kg(金属基材和非金属六价铬限值为 1000mg/kg；金属镀层六价铬限值为 0.02mg/kg)；多溴联苯(PBBs) ≤1000mg/kg；多溴二苯醚(PBDEs) ≤1000mg/kg；邻苯二甲酸二(2-乙基己基)酯(DEHP) ≤1000mg/kg；邻苯二甲酸丁苄酯(BBP) ≤1000mg/kg；邻苯二甲酸二丁酯(DBP) ≤1000mg/kg；二异丁基邻苯二甲酸酯(DIBP) ≤1000mg/kg。

序号	组件名称	检测单元名称	限用物质	EDXRF 测试结果 (mg/kg)	判定 1	化学测试结果 (mg/kg)	判定 2	备注
<p>备注：</p> <p>1.P: 表示低于限值, F: 表示超过限值, ND: 表示未检出, NA: 表示不适用, —: 表示不作测试和判定;</p> <p>2.样品不能满足 XRF 筛选样品的要求或 XRF 筛选结果为“X”的样品需进一步做化学确证实验, 检测结果见化学测试结果。</p> <p>3.*XRF 扫描结果为总铬, 而限用物质是六价铬(Cr(VI))。</p> <p>4.** XRF 扫描结果为总溴, 而限用物质是多溴联苯 (PBBs) 和多溴二苯醚(PBDEs)。</p> <p>5.判定 1 对应 XRF 初筛测试结果, 判定 2 对应化学测试结果。</p>								

检测方法

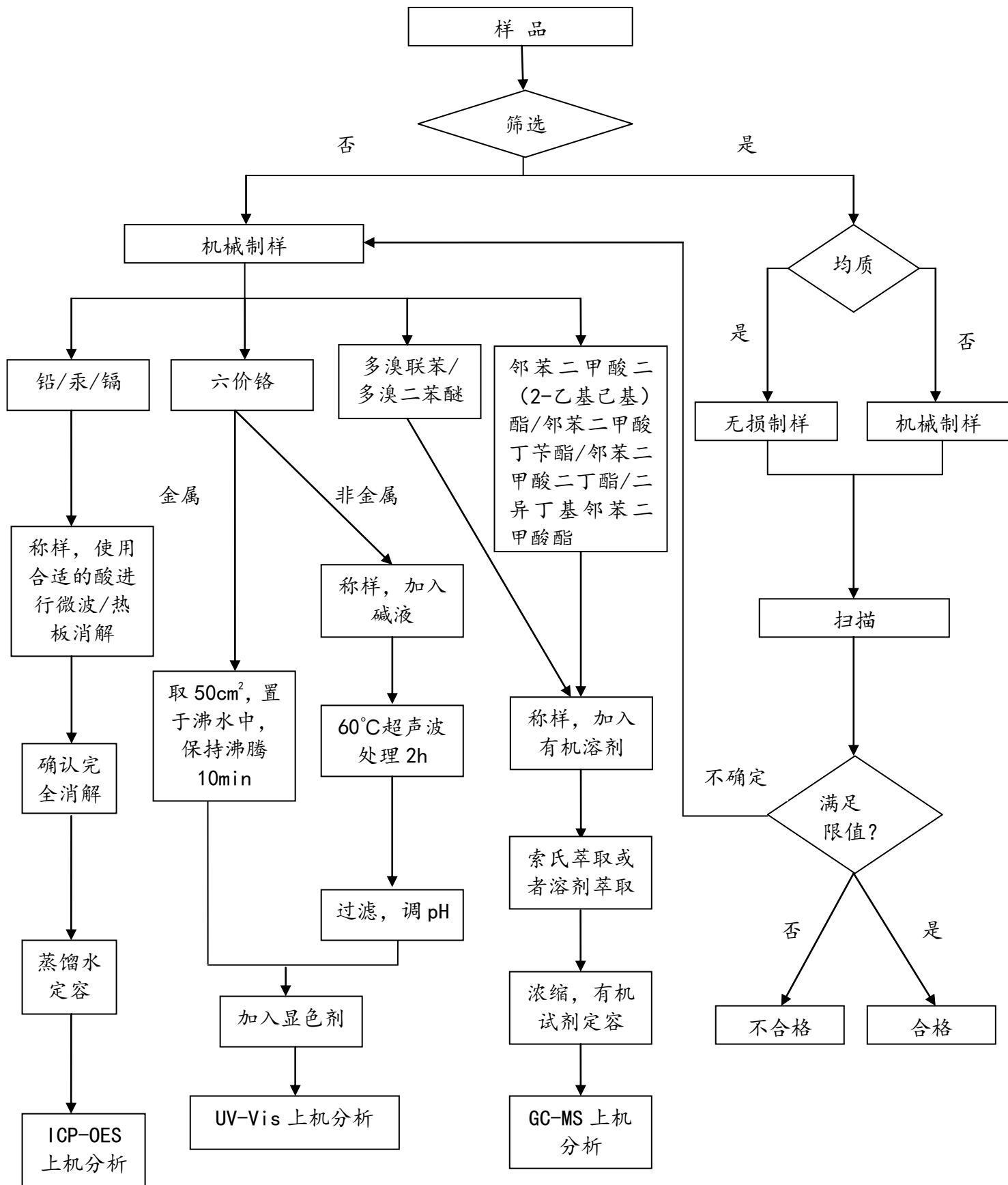
化学检测:

检测项目	检测方法	检测仪器	方法检出限
初筛扫描	IEC 62321-3-1:2013	XRF	/
汞(Hg)	IEC 62321-4:2017	ICP-OES	2mg/kg
聚合物和金属中镉(Cd)、铅(Pb)	IEC 62321-5:2013	ICP-OES	2mg/kg
非金属和电子产品: 六价铬(Cr ⁶⁺)	IEC 62321-7-2:2017	UV-Vis	1mg/kg
有色和无色金属镀层: 六价铬(Cr ⁶⁺)	IEC 62321-7-1:2017	UV-Vis	/
多溴联苯(PBBs)/多溴二苯醚(PBDEs)	IEC 62321-6:2015	GC-MS	5mg/kg
邻苯二甲酸二(2-乙基己基)酯(DEHP)/邻苯二甲酸丁苄酯(BBP)/邻苯二甲酸二丁酯(DBP)/二异丁基邻苯二甲酸酯(DIBP)	IEC62321-8:2017	GC-MS	50mg/kg

试验仪器设备清单

序号	名称	型号	编号	校准有效期至	本次使用 (√)
1	X 射线荧光光谱仪	EDX-LE	CL001	2021-10-9	√
2	紫外可见分光光度计	UV-2550	SH005	2020-5-22	√
3	气相色谱质谱联用仪	SCION SQ	SH224	2020-8-9	/
4	气相色谱质谱联用仪	TRACE/ISQ7000	CL004	2019-11-22	√
5	电感耦合等离子发射光谱	5100VDV	SH255	2020-3-7	/
6	分析天平	METTLER TOLEDO	SH004	2020-7-27	√

检测流程图





- 1、本报告无编制、审核、批准人签字，或涂改，或未加盖本单位红色“检验检测专用章”、检验单位公章无效。
- 2、本报告复制未重新加盖红色“检验检测专用章”或本单位公章无效。
- 3、样品由委托方提供的，委托方应对样品及相关信息的真实性负责，本单位仅对来样的检验数据负责。
- 4、未经本单位同意，检验检测报告不得部分复印，不得擅自使用其结果进行不当宣传，不得用作商业广告宣传。
- 5、对检验检测报告若有异议，请在收到报告后15日内(食品类检验报告为7个工作日)向本单位书面提出。
- 6、检验检测报告领取之日起，被检样品请于三个月内领取，逾期不领者，我单位将按样品无人领取处理。
- 7、检验项目中标注“*”号者，为分包检验项目。
- 8、检测结果中“—”或“N”表示“不适用”，“/”表示“未检测”，“P”表示“通过”或“合格”，“F”表示“不通过”或“不合格”。

1.This report without the signatures of inspector, auditor or approver, and the “Special Examination Official Seal” or the official seal of this company shall be deemed as invalid.

2.The copies of this report without “Special Examination Official Seal” or the official seal of this company shall be deemed as invalid.

3.Client who provides the samples is responsible for the authenticity of the information about the samples. This company is responsible for the examination data of the samples tested only.

4.This report is not allowed to be partly photocopied without the consent of this company, and client should not use the report in any improper propaganda or commercial advertising.

5.If client has any objection to this report, client must give written notice to this company within 15 days of receiving the report(the reports for food need 7 workdays).

6.The samples provided shall be retrieved within 3 months of receiving the report; otherwise they will be treated as unclaimed property.

7.Testing items marked with “*” represent subcontracting testing items.

8.Testing results marked with “—” or “N” means “not applicable”, “/” means “not testing”, “P” means “pass”, and “F” means “fail”.

主要检测项目：

电子类（信息技术类、音视频设备类、通信设备、安防监控设备、通讯线缆、EMC电池兼容测试、玩具童车）、家用电器类、小功率电机类、电动工具类、电工类、五金建材类、食品化工类、纺织皮革制品类、建筑材料类、汽摩零部件，根据客户需求组织开展各种检验。

Electronic Category (Information Technology Category, Audio and Video Category, Communication Devices, Security Monitoring Devices, Communication Cable, EMC Battery Compatibility Test, Toy Stroller) , Household Appliances, Low-power Motors, Power Tools, Electric Engineering Category, Hardware Building Materials Category, Food and Chemical Category, Knitting and Leather, Building Material Category, Auto Parts; According to customer needs, we conduct a variety of tests.

>> 公正科学 及时准确
FAIR SCIENTIFIC
TIMELY AND ACCURATE

SIIE

重庆仕益产品质量检测有限责任公司
CHONGQING SIIE PRODUCT TESTING CO.,LTD.

地址：重庆市渝中区嘉陵江嘉滨路151号（一号桥）

Add:No. 151, JiabinRoad, Yuzhong District, Chongqing

邮箱(E-mail) : cqjzxc@cqlab.net 邮编(Postcode):400010

电话(Tel):(023)63521360 传真(Fax):(023)63521360

网址(Web):http://www.ccccq.org

地 址：重庆市渝中区解放东路150-4号(望龙门)

Add: NO.150-4,Liberation east Road,Yuzhong District,Chongqing

邮 箱(E-mail):cqjzxc@cqlab.net 邮 编(Postcode):400011

电 话(Tel): (023)63315077

网 址(Web):http://www.ccccq.org

地 址：重庆市铜梁区工业园区电子标准厂房6号建筑2楼

Add: The Second Floor,Building NO.6,Eeletronic Standard Plant,
Industrial Park,Tongliang District,Chongqing

邮 箱(E-mail):cqjzxc@cqlab.net 邮 编(Postcode):400010

电 话(Tel): (023)45390685 传真(Fax):(023)63521360

网 址(Web):http://www.ccccq.org

投诉举报电话：12365



仕益
质检
有
限
公
司